

Wohnen im Herzen des Rheintals

Wohnanlage | Haselstauderstraße | Dornbirn



Darstellung vorbehaltlich des Projektstandes April 2019.
Nur symbolhafte Darstellung ohne Anspruch auf Übereinstimmung mit der Natur.

Dornbirn – Die Gartenstadt mit urbanem Flair



Diese Stadt hat beides – eine lebendige Innenstadt und attraktive Naherholungsgebiete. Mit rund 49.000 Einwohnern ist sie zudem die größte Stadt Vorarlbergs. Hier, im Stadtteil Haselstauden, errichtet die i+R Wohnbau eine Wohnanlage mit 33 Eigentumswohnungen.

Als Einkaufsstadt bietet Dornbirn neben vielen kleinen Geschäften auch einige Boutiquen mit namhaften Marken. Die Cafés und Restaurants am Marktplatz und in der Fußgängerzone runden einen entspannten Einkaufsbummel ab. Auch der Wochenmarkt am Mittwoch und Samstag ist ein beliebter Treffpunkt im Zentrum der Stadt.

Auch das Kultur- und Freizeitangebot kann sich sehen lassen: Spielboden, Kunstraum, verschiedene Museen oder die Inatura sind immer einen Besuch wert. Naturliebhabern liegt der Hausberg Karren zu Füßen. Dieser ist mit der Karrenseilbahn in nur fünf Minuten bequem erreichbar, bietet einen fantastischen Ausblick auf das Rheintal und ist Ausgangspunkt für schöne Wanderungen zugleich. Auch die zwei größten Schluchten Mitteleuropas, die Rappen- und Alplochschlucht, sind beliebte Hotspots für Naturliebhaber.



Darstellung vorbehaltlich des Projektstandes April 2019.
Nur symbolhafte Darstellung ohne Anspruch auf Übereinstimmung mit der Natur.

Dornbirn - Die Einkaufsstadt im Zentrum des Rheintals



Eine Wohnanlage mit Wohlfühlcharakter



Die Wohnanlage ist in drei Mehrfamilienhäuser mit insgesamt 33 Wohnungen gegliedert. Diese zeigen sich dreigeschossig und sind alle nach Süden/Südwesten ausgerichtet. Eine gemeinsame Tiefgarage mit insgesamt 43 PKW- und sechs Motorradabstellplätzen verbindet die drei Häuser miteinander. Die Parkplätze für Besucher befinden sich oberirdisch.

Die hell und modern gestalteten Wohnungen verfügen über großzügige überdachte Terrassen in den Obergeschossen sowie Gartenanteile in den Erdgeschossen. Der Kinderspielplatz liegt im geschützten Innenhof und wird von den Mehrfamilienhäusern umschlossen.

Die vorvergraute Holzfassade dieser Wohnanlage erzeugt ein elegantes und sehr hochwertiges Erscheinungsbild. Auch die solide Massivbauweise und der hohe Qualitätsanspruch in den Materialien der Wohnungsausstattung tragen wesentlich zum guten Wohnraumklima bei.

Die insgesamt drei Wohnhäuser werden in zwei Bauetappen realisiert. In der ersten Bauetappe entstehen elf Eigentumswohnungen.

Architekturbüro: Johannes Kaufmann Architektur,
Dornbirn / Wien



Darstellung vorbehaltlich des Projektstandes April 2019.
Nur symbolhafte Darstellung ohne Anspruch auf Übereinstimmung mit der Natur.

Eine Wohnanlage mit Wohlfühlcharakter



Eine Wohnanlage mit Wohlfühlcharakter



Heimelige Wohnatmosphäre



Der hohe i+R Standard in Bauweise und Ausstattung schafft den Rahmen, um aus jeder Eigentumswohnung ein persönliches Zuhause zu machen. Je nach Baufortschritt können die Grundrisse auf individuelle Bedürfnisse angepasst werden – unsere Spezialisten stehen hier beratend zur Seite.

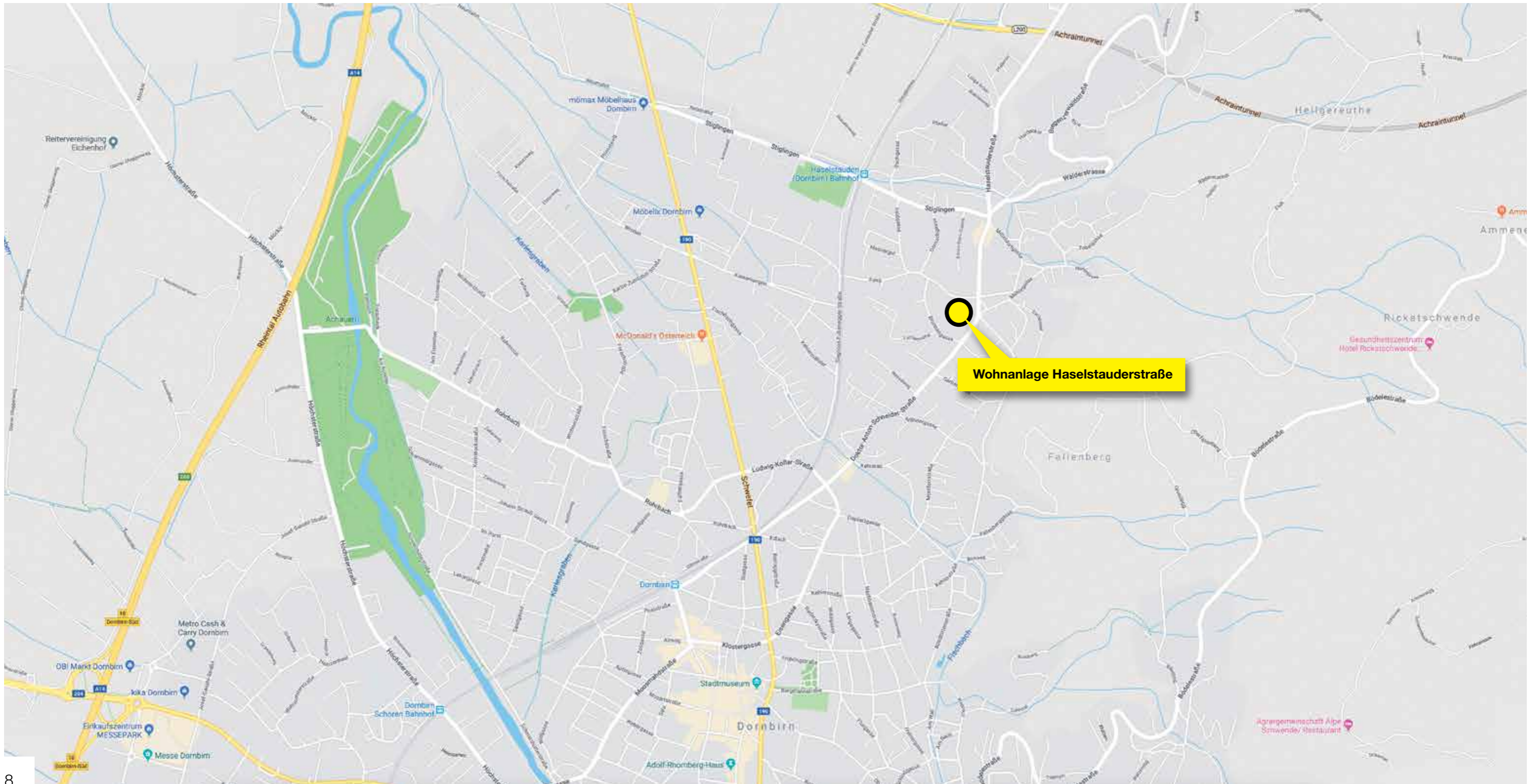
Die raumhohen Verglasungen sorgen für helle und lichtdurchflutete Wohnräume. Fenster und Türen sind aus lackiertem Holz und für den Bodenbelag steht eine Auswahl an verschiedenem Echtholz-Parkett zur Verfügung. Unsere hochwertige Sanitärausstattung kann bei unserem Partner, der Firma Inhaus in Hohenems, besichtigt und gegebenenfalls auf eigene Wünsche geändert werden. Ein Vorschlag für die Planung der Küche liegt ebenfalls bereit.

Wir begleiten Sie vom ersten Gespräch bis zur schlüsselfertigen Übergabe Ihrer Wohnung und haben darüber hinaus ein offenes Ohr für Ihre Wünsche und Anliegen.



Symbolbild

Lage und Umfeld



Bauträger

Die i+R Wohnbau GmbH ist eine hundertprozentige Tochtergesellschaft der i+R Gruppe GmbH mit den Geschäftsfeldern Projekt- und Standortentwicklung, Bauträger und Generalunternehmer. Vom Standort Lauterach aus arbeiten wir für private und gewerbliche Auftraggeber sowie für die öffentliche Hand in Vorarlberg. Mit einer Niederlassung in St. Margrethen (CH) sowie in Lindau (DE) sind wir rund um den Bodensee tätig.

Das Führungsteam der i+R Wohnbau GmbH setzt sich aus den Geschäftsführern Reinold Meusburger und Karlheinz Bayer sowie den Prokuristen Andreas Nussbaumer (kfm. Leitung), Tobias Forer-Pernthaler und Andreas Deuring (Projektentwicklung) und Manfred Eisbacher (Verkauf) zusammen.

Das Mutterhaus, die i+R Gruppe GmbH, wurde als Zimmereibetrieb mit eigener Flösserei im Jahre 1904 in Lauterach gegründet und zählt heute zu den zehn größten familiengeführten Unternehmen in Vorarlberg.

Info | Verkauf



Kontakt

Christian Wieser
T +43 5574 6888-2520
M +43 664 2826280
c.wieser@ir-gruppe.com

i+R Gruppe Zentrale



i+R Wohnbau GmbH

Johann-Schertler-Straße 1
A-6923 Lauterach
T +43 5574 6888-2500
ir-wohnbau.com



Hinweis:

Alle unsere Wohnbauprojekte
finden Sie unter

ir-wohnbau.com